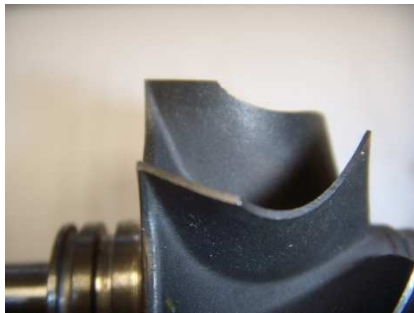


**REEMPLACEMENT DU TURBO SUR MOTEUR OPEL :**  
**Réf. : 49131-06003 et 49131-06007**

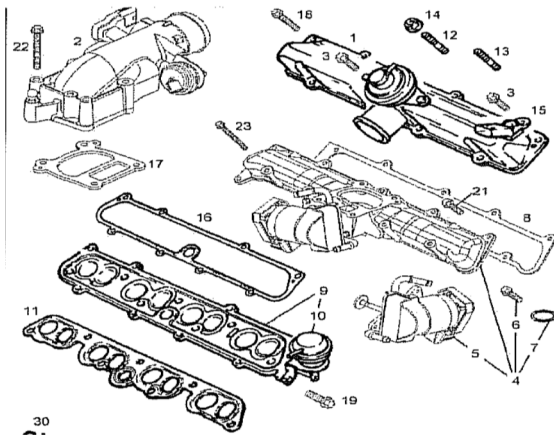
Soyez particulièrement soigneux lors du montage de ce turbo sur le moteur, car nous constatons que la plupart des turbos qui nous sont retournés par les clients présentent des turbines d'échappement cassées. Un problème causé par l'impact de grandes particules de suie, qui se détachent des parois du collecteur d'admission ou des tuyaux d'admission d'air de la tête de cylindre, qui pénètrent ainsi dans la chambre de combustion et sont ensuite acheminées vers le turbocompresseur avec les gaz d'échappement.



Turbine d'échappement conforme



Turbine d'échappement endommagée



Collecteurs d'admission contaminés

Il est obligatoire de procéder à un nettoyage soigné de tous les éléments et, si possible, de faire démarrer le moteur sans le compresseur, afin de s'assurer de l'absence totale de trace du nettoyage, qui risque d'endommager le turbocompresseur une fois monté.

**POUR TOUTE CONSULTATION, VEUILLEZ CONTACTER VOTRE DISTRIBUTEUR.**

**RESUME DES PIECES A REMPLACER POUR LA GARANTIE :**

- Joints du turbo
- Tube d'alimentation d'huile
- Tube entrée d'air d'admission
- Filtres à huile + air
- Huile moteur
- + préconisations du constructeur (voir à l'origine)